

Je Gemeente Telt

Geef duiding bij je lokale begroting en zet je strategische projecten in de kijker

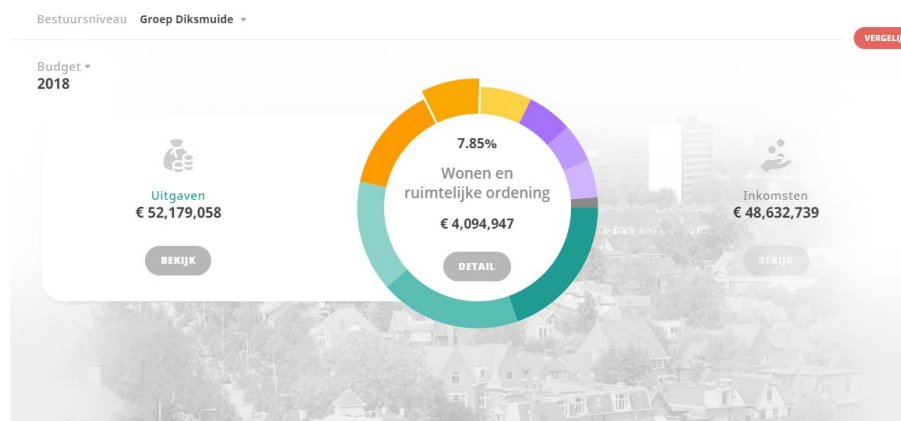


Je Gemeente Telt

1. Transparantie van de lokale begroting

‘Waar gaan mijn belastingen naar toe?’, is een vraag die veel mensen zich stellen. Tijdens het zoeken naar een antwoord ontstaat vaak een discussie. De ene partij zegt: ‘We betalen te veel.’, waarna de andere tegenwerpt dat er veel gebeurt met de geïnde belastingen. ‘Je Gemeente Telt’ formuleert geen antwoord op deze vraag, maar laat burgers zelf oordelen. We geloven immers dat iedereen vlot toegang moet hebben tot informatie over het budget van zijn of haar gemeente.

‘Je Gemeente Telt’ inzicht in de begroting van alle Vlaamse steden en gemeenten op basis van de databank van de Vlaamse Overheid¹.

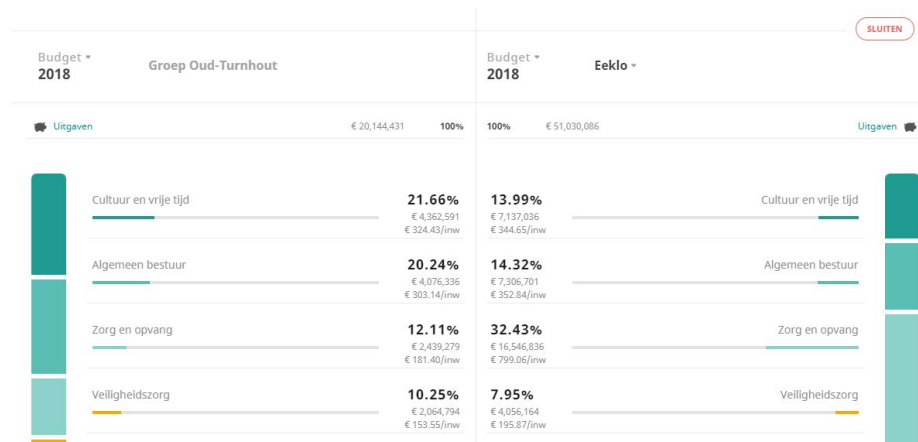


Bron: Diksmuide op 'Je Gemeente Telt'

‘Je Gemeente Telt’ voorziet de burger op intuïtieve en visuele wijze van inzichten in de uitgaven en inkomsten van je gemeente of stad, en laat toe om

- Uitgaven met inkomsten te vergelijken
- Uitgaven op te splitsen in 10 duidelijke categorieën
- Zowel inkomsten als uitgaven in detail te bekijken op 4 niveaus (hoofdcategorie, subcategorie, topic en post)
- Budgetten op jaarbasis te vergelijken met andere gemeenten of steden
- Budgetten op jaarbasis te vergelijken met groepen van gemeenten of steden

¹ Eventuele onjuistheden of onvolledigheden uit de centrale databank stromen dus ook door naar ‘Je Gemeente Telt’



Bron: vergelijking tussen Oud-Turnhout en Eeklo op 'Je Gemeente Telt'



Bron: details van 'Leren en onderwijs' van Diksmuide op 'Je Gemeente Telt'

Ten slotte kunnen burgers per gemeente ook zien "waar hun belastingen naar toe gaan". Via een slider geven ze hun inkomen aan, waarna 'Je Gemeente Telt' op basis van hun profiel aangeeft waar hun belastingen gespendeerd worden.

Waar gaan mijn belastingen naar toe?
Mijn brutoloon: €2774

€3 €7 €4 €2 €4 €0 €3 €7 €2 €15

SLUIT DETAIL

Vul meer details in. Hierdoor kunnen we je gemeentelijke belastingen nauwkeurig bepalen.

Partner:

Kinderen:

Werk:

Huis:

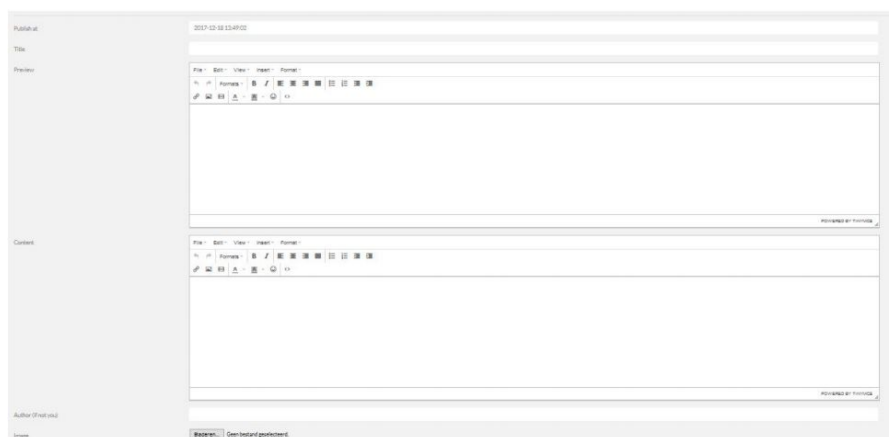
Afbetaling:

Bron: Waar gaan mijn belastingen naar toe? op 'Je Gemeente Telt'

2. Je Gemeente Telt plus

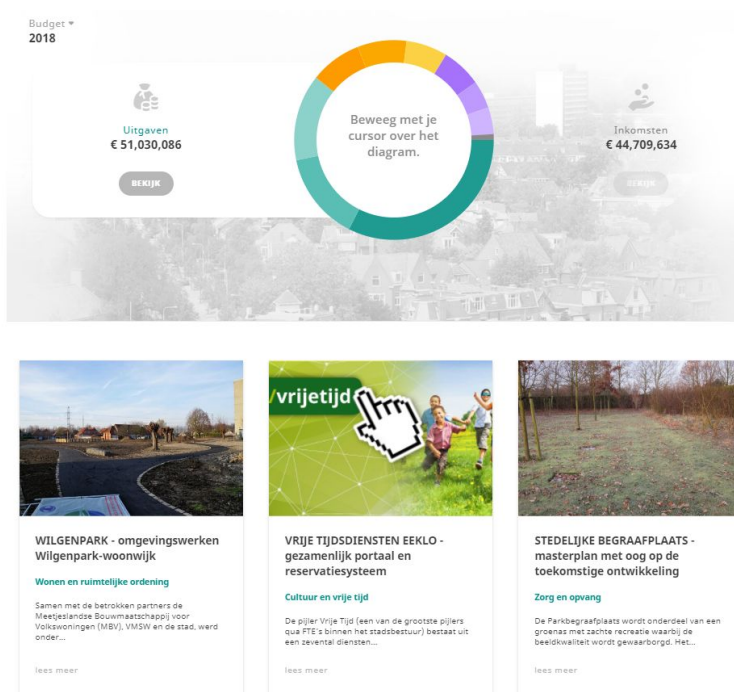
Burgers informeren

Lokale besturen die meer transparantie willen bieden aan hun burgers, of duiding willen geven bij projecten die wegen op de begroting, kunnen via de optionele projectmodule van “Je Gemeente Telt” projecten uit hun stad of gemeente opladen en voorzien van uitleg.



Bron: op een eenvoudige manier voeg je als lokaal bestuur zelf je projecten toe

Deze projecten verschijnen vervolgens op de dedicated pagina van het lokale bestuur, zoals bijvoorbeeld op '<https://eeklo.jegemeentetelt.be/>'.



Bron: Eeklo op 'Je Gemeente Telt', inclusief projectmodule

Per project geeft het lokale bestuur de looptijd aan, alsook het voorziene budget en de categorie van dit budget (bijvoorbeeld “zorg en opvang”). Daarnaast kan men op de pagina van het project zelf tekst en uitleg geven, eventueel ondersteund met visueel materiaal.



2017 tot 2020

STEDELIJKE BEGRAAFPLAATS - masterplan met oog op de toekomstige ontwikkeling

Op de begraafplaats Eeklo-centrum zijn de komende jaren nieuwe ingrepen gepland. Daartoe wordt een masterplan opgemaakt. Dit gaat zowel om het omvormen van de begraafplaats tot een parkbegraafplaats als onderdeel van de westelijke groenas, maar ook om het herinrichten en moderniseren van de begraafplaats met het oog op de toekomst.

[Lees meer onder de grafiek](#)

UITGAVEN

INKOMSTEN



Project Begroting
€ 655.478



Zorg en opvang
100.00% - € 655.478

Budget
2018



Uitgaven
€ 565,000



100.00% Zorg en opvang

€ 565,000

De Parkbegraafplaats wordt onderdeel van een groenas met zachte recreatie waarbij de beeldkwaliteit wordt gewaarborgd. Het gaat om het realiseren van een natuurbegraafplaats

Bron: project pagina van Eeklo op 'Je Gemeente Telt'

Interne stakeholders informeren

Daarnaast biedt Je Gemeente Telt plus ook een interne, afgescheiden module aan die het lokale bestuur toelaat om eigen, niet-publieke data op te laden voor intern gebruik. Dit kan bijvoorbeeld een herwerkt meerjarenplan zijn of een bijgestuurd budget. Deze niet-publieke data is enkel toegankelijk in een afgeschermd omgeving.

Prijsvoorstel

Licentie Je Gemeente Telt +	Aant.	Stukprijs	Totaalbedrag
publieke basis module	1	€ 0,00	€ 0,00
plus module	1	€ 900,00	€ 900,00
		Totaal (exclusief btw)	€ 900,00
		21%	€ 189,00
		Totaal (inclusief btw)	€ 1.089,00

Facturatiegegevens

BPART BV

Vaartstraat 73
3000 Leuven
BE 0736673725

IBAN BE31 0018 7318 2255

Algemene voorwaarden

<https://www.bpart.be/algemene-voorwaarden-bpart/>